



2022 - 2024

RÉSEAU D'AMBASSADEURS DES PRODUCTEURS DE GRAINS

Présentation réalisée par Audrey Lebrun (CSC)

Pour toute information, contacter :

alebrun@coordination-sc.org

T. 450 679-0540, poste 8707



CONTEXTE

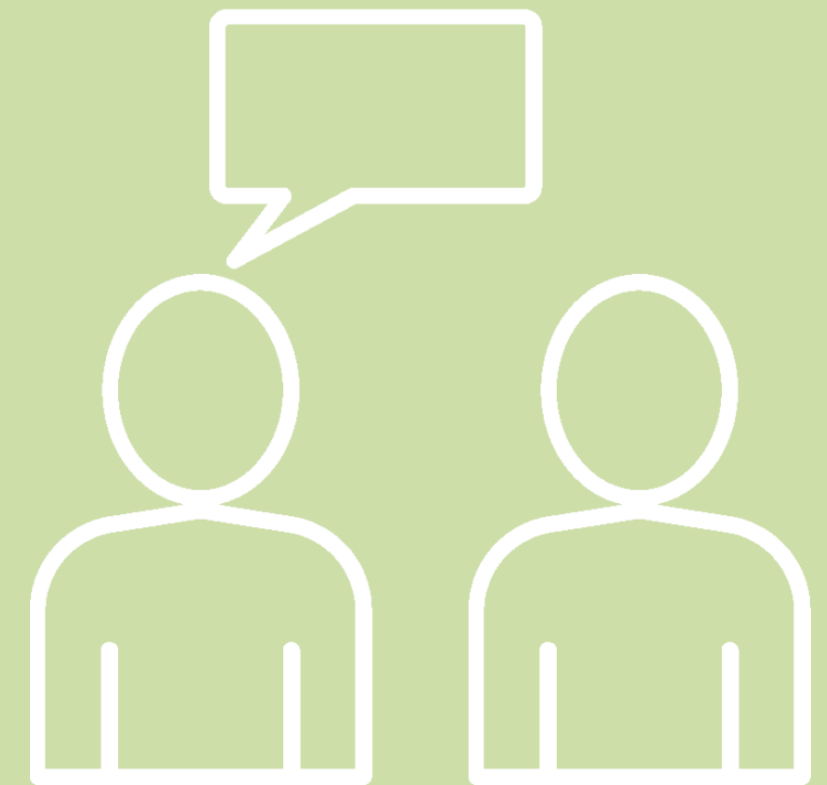
Ce projet s'inscrit dans le cadre du Plan d'agriculture durable (PAD) 2020-2030, dont un des objectifs est de réduire l'usage des pesticides et leurs risques pour la santé et l'environnement

Les Producteurs de grains du Québec (PGQ) se sont engagés à mettre en place un réseau de vitrines permettant de reconnaître et de vulgariser les pratiques pour réduire le risque et l'usage des pesticides dans des fermes considérées comme des leaders

La Coordination services-conseils (CSC), en collaboration étroite avec les PGQ, a déposé un projet dans le cadre du programme Prime-Vert Volet 2.2 afin de réaliser cet engagement

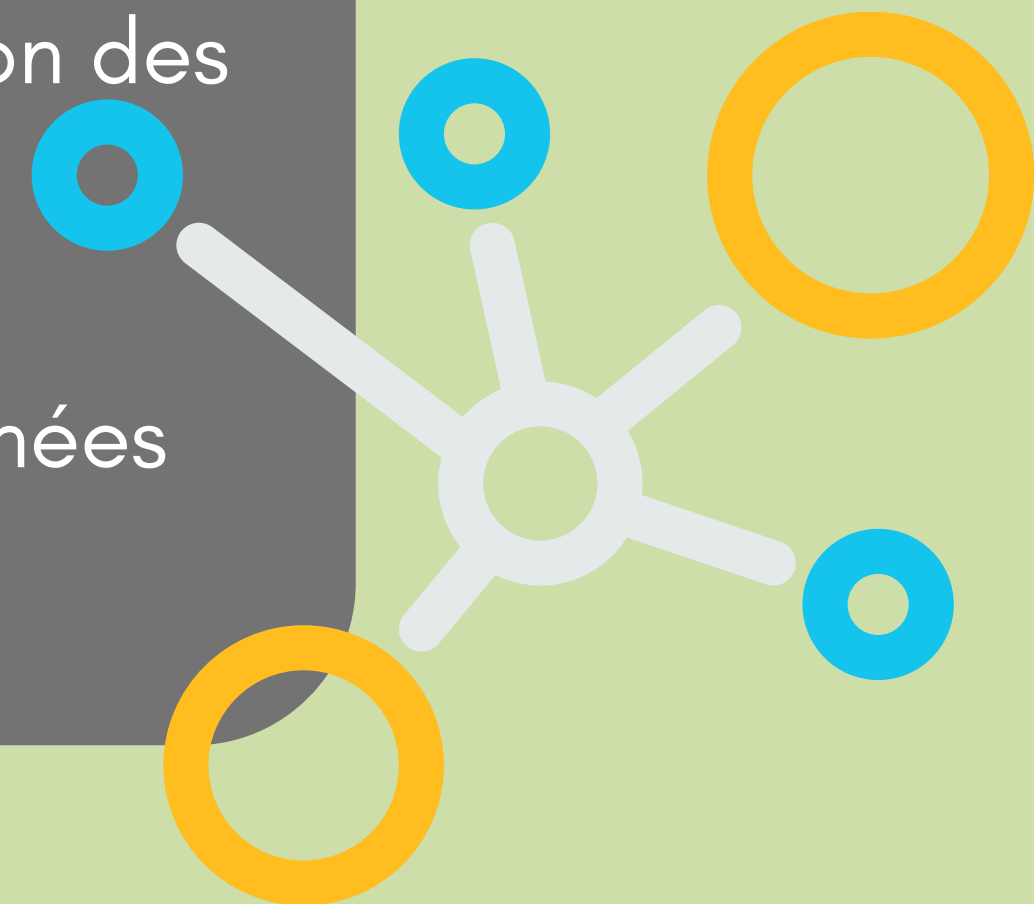
PARTENAIRES

- Commission des normes, de l'équité, de la santé et de la sécurité du travail (CNESST) ●
- Institut national de santé publique du Québec (INSPQ) ●
- Institut de recherche Robert-Sauvé en santé et en sécurité du travail (IRSST) ●
- Union des producteurs agricoles (UPA) ●
- Syndicat des Producteurs de grains du Québec (SPGQ) ●
- Conseillers en agroenvironnement et conseillers préventionnistes des Fédérations régionales de l'UPA ●
- Conseillers terrain en agroenvironnement ●
- Conseillers du ministère de l'Agriculture, des Pêcheries et de l'Alimentation du Québec, à différentes étapes du projet



LE PROJET CONSISTE À

- Créer, à travers le Québec, un **réseau** de producteurs ambassadeurs leaders en termes de bonnes pratiques visant la diminution des risques et de l'usage des pesticides
- Synthétiser et diffuser les bonnes pratiques de **gestion intégrée** des ennemis de culture et de gestion des pesticides pour protéger l'environnement et la santé des consommateurs
- Synthétiser et diffuser les bonnes pratiques en termes d'utilisation des **EPI** pour protéger la santé des utilisateurs
- Organiser des journées de démonstration à la ferme et des journées régionales d'information



EN CHIFFRES

25 ambassadeurs au total (2 par région, 1 en Abitibi-Témiscamingue)

25 diagnostics réalisés chez les 25 ambassadeurs sur :

- leur gestion intégrée des ennemis des cultures et leur gestion des pesticides (EGP)
- leurs équipements de protection individuelle (EPI)

200 diagnostics EPI réalisés chez 200 producteurs de grains

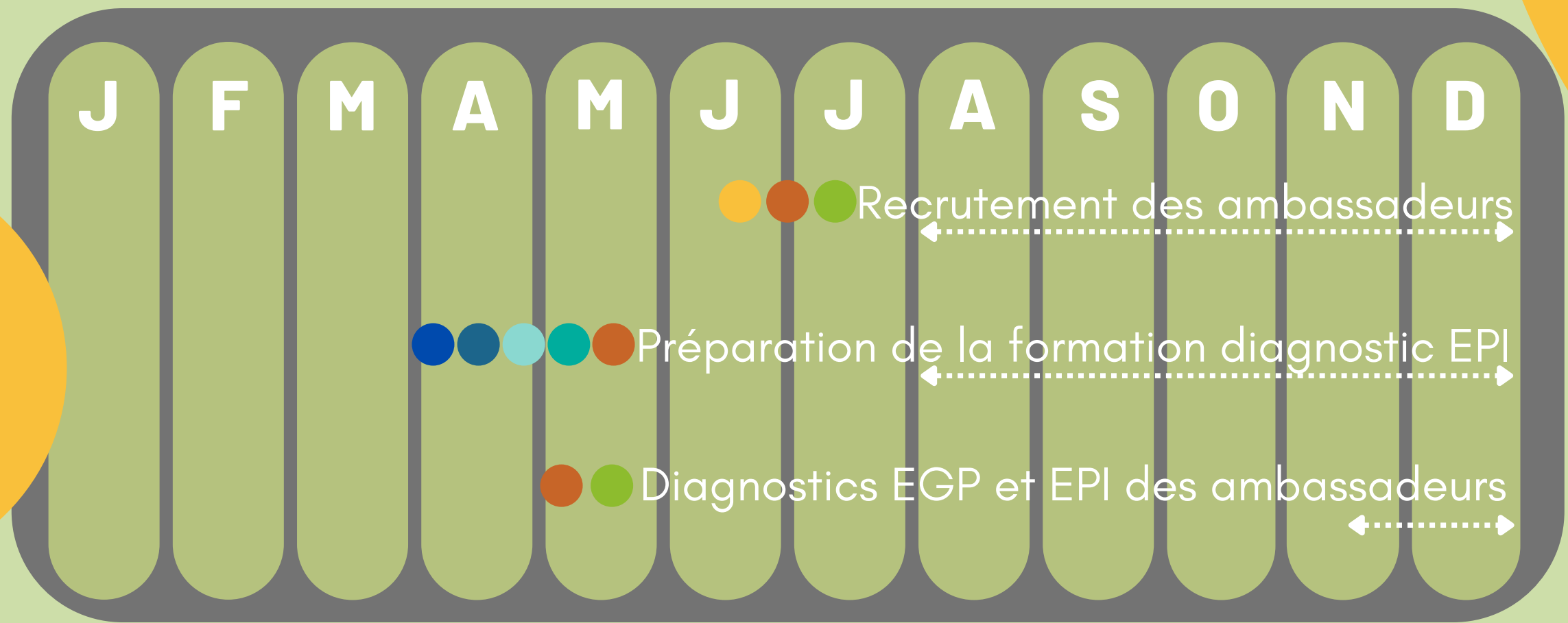
1 à 2 journée(s) de démonstration à la ferme par ambassadeur

13 rencontres régionales présentant les principaux résultats



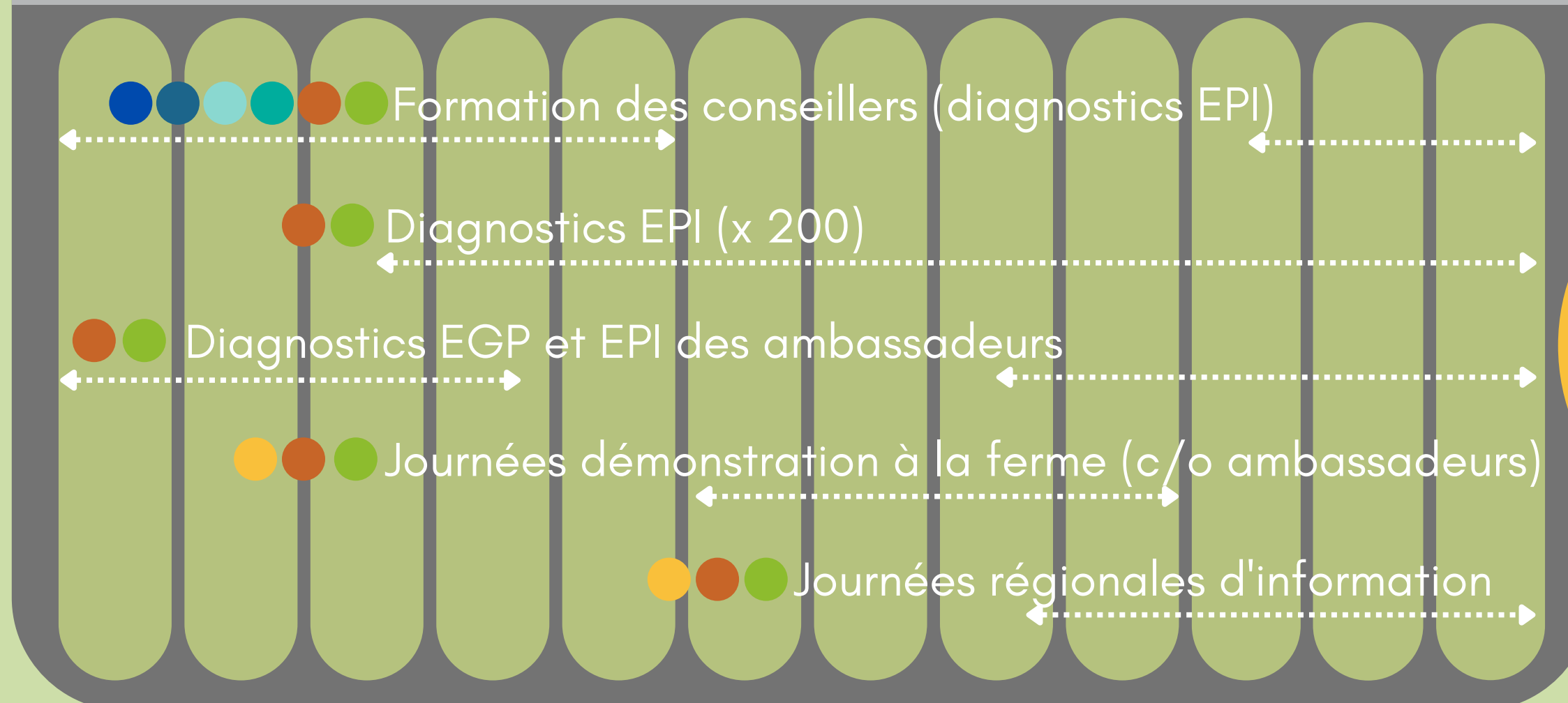
EN ÉCHÉANCE

2022



EN ÉCHÉANCE

2022



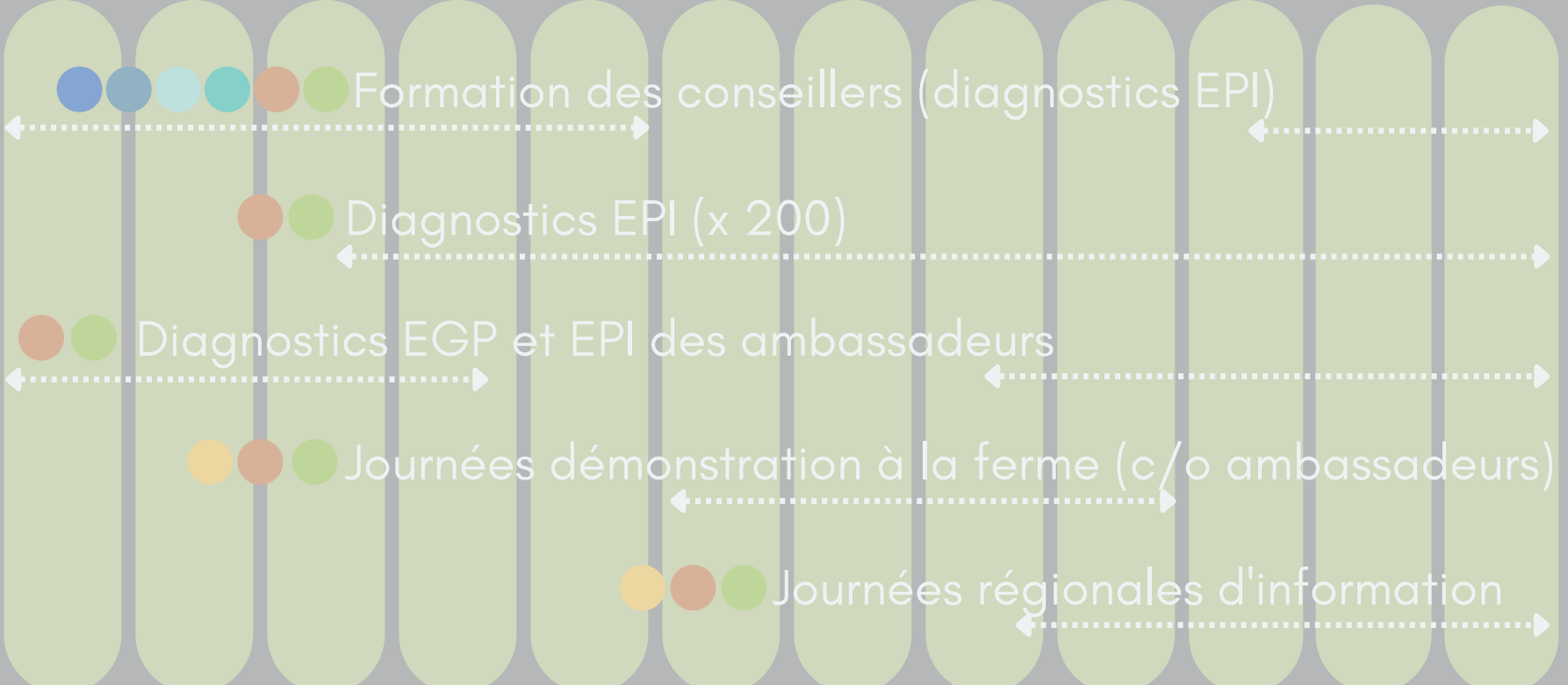
2023

2022

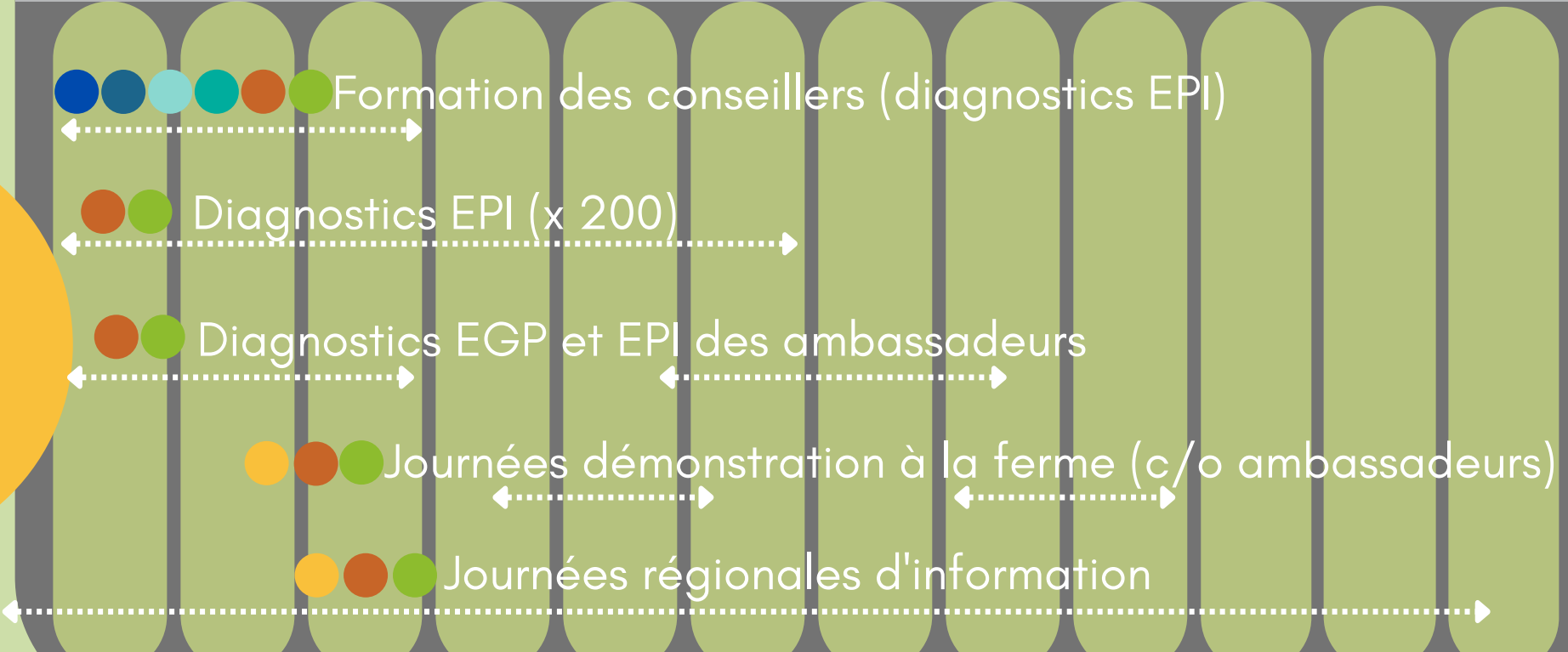


EN ÉCHÉANCE

2023



2024



LES AMBASSADEURS



Quel(s) profil(s) ?

- Des producteurs sensibilisés à la gestion intégrée des ennemis des cultures et gestion des pesticides (EGP)
- Des producteurs ayant rencontré des problématiques ou ayant trouvé des solutions, mis en place des bonnes pratiques pour réduire l'usage des pesticides et leurs risques
- Des producteurs ayant des aménagements/équipements sécuritaires en termes d'utilisation de pesticides (entrepôt de stockage, machinerie, matériels et zones de nettoyage...)
- Des producteurs sensibilisés au port conforme d'EPI (gants, pantalons, masques, bottes...)



Un questionnaire pour orienter

RÔLE DES AMBASSADEURS



Ambassadeurs des producteurs de grains

Merci de bien vouloir remplir les données relatives à l'entreprise que vous souhaitez présenter au programme d'Ambassadeurs des producteurs de grains pour réduire l'usage des pesticides.

Pour plus de facilité de lecture, l'ordre des questions a été modifié dans ce formulaire.

Nom de l'entreprise *

Critères relatifs à l'entreprise

Associés à la réduction des pesticides et de leurs risques pour la santé et l'environnement

L'entreprise cultive-t-elle des cultures commerciales? *

Sélectionner



L'entreprise réalise-t-elle ses applications phytoanitaires en partie ou en totalité? *

Sélectionner



L'entreprise a-t-elle suivi des formations sur la gestion et la réduction des pesticides durant ces 5 dernières années? *

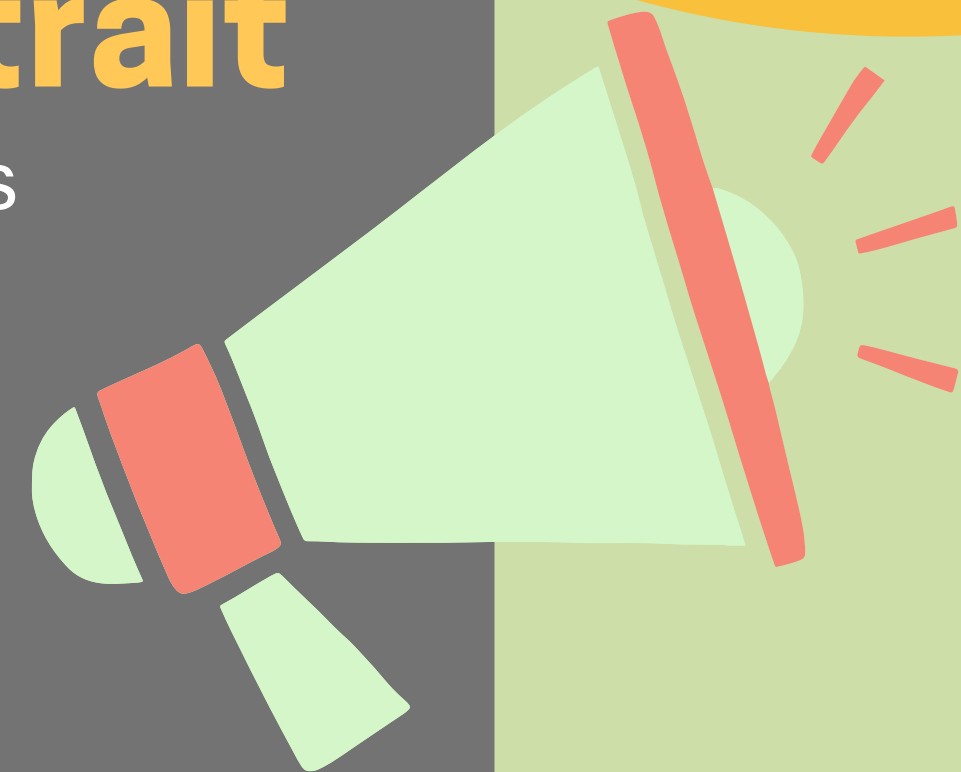
Colloques, journées régionales d'informations, formations

Sélectionner



RÔLE DES AMBASSADEURS

- Devenir un **ambassadeur** des Producteurs de grains du Québec sur la réduction de l'utilisation des pesticides et des risques associés
- Réaliser à l'aide de son conseiller agronome le **portrait** de la ferme en ce qui concerne la gestion des ennemis de culture, la réduction de l'usage des pesticides pour l'environnement et la santé (avec la mise en place d'installations et équipements de protection)
- Ouvrir ses portes lors d'une **journée de démonstration** afin d'illustrer les bonnes pratiques et / ou les recommandations d'améliorations



**LES
DIAGNOSTICS
EPI**



Objectifs

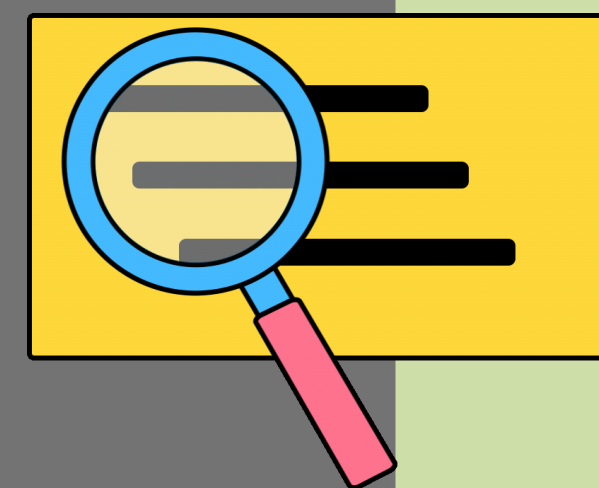
- Voir le matériel utilisé par le producteur de grains
- Évaluer la conformité du port, retrait, nettoyage
- Montrer un kit idéal, faire la démo d'habillage / déshabillage / nettoyage
- Cibler ensemble les pistes d'amélioration
- Pouvoir orienter selon les questions (achat, matériaux, contacts...)
- Sensibiliser / accompagner de façon personnalisée les producteurs



DIAGNOSTIC EPI

- Un travail en étroit lien avec l'UPA pour une complémentarité avec leur formation sur la réduction des pesticides dans le cadre du projet Agir pour une agriculture durable : 3 en 1
 - Leurs échéances : janvier 2023 pour la partie asynchrone / avril 2023 pour partie synchrone
-

- Formation sur le diagnostic EPI en cours d'élaboration avec le comité expert
- Formation disponible en début d'année 2023
- Diagnostics dès mars/avril 2023



Proposition de déroulé (sur 4h)

- Rappel des risques de maladies associées aux pesticides
- Hiérarchie des moyens de prévention
- Les aménagements sécuritaires
- Les étapes à risques
- Les niveaux de protection des EPI (matériaux)
- Les EPI un par un
- Démonstration d'utilisation
- Erreurs à ne surtout pas faire
- FAQ :
 - Où, comment trouver les bons EPI?
 - Quand, où les jeter?
 - Y a-t-il un EPI idéal pour toutes les situations, si non pourquoi?



RÉTRIBUTIONS

Un accompagnement rétribué lors des évaluations et journées à la ferme :

	Producteur (330 \$ / jour)	Conseiller (440 \$ / jour)
Évaluations EGP et EPI	1 journée	1 journée
Journée de démonstration	1 à 2 journée(s)	4 journées
Témoignage rencontres régionales	0,5 à 1 journée	0,5 à 1 journée
Frais de déplacement	-	Selon grille tarifaire actualisée

Tarifs selon la grille des projets Prime-Vert du MAPAQ



**CONTACTEZ-NOUS
POUR PLUS
D'INFOS**

